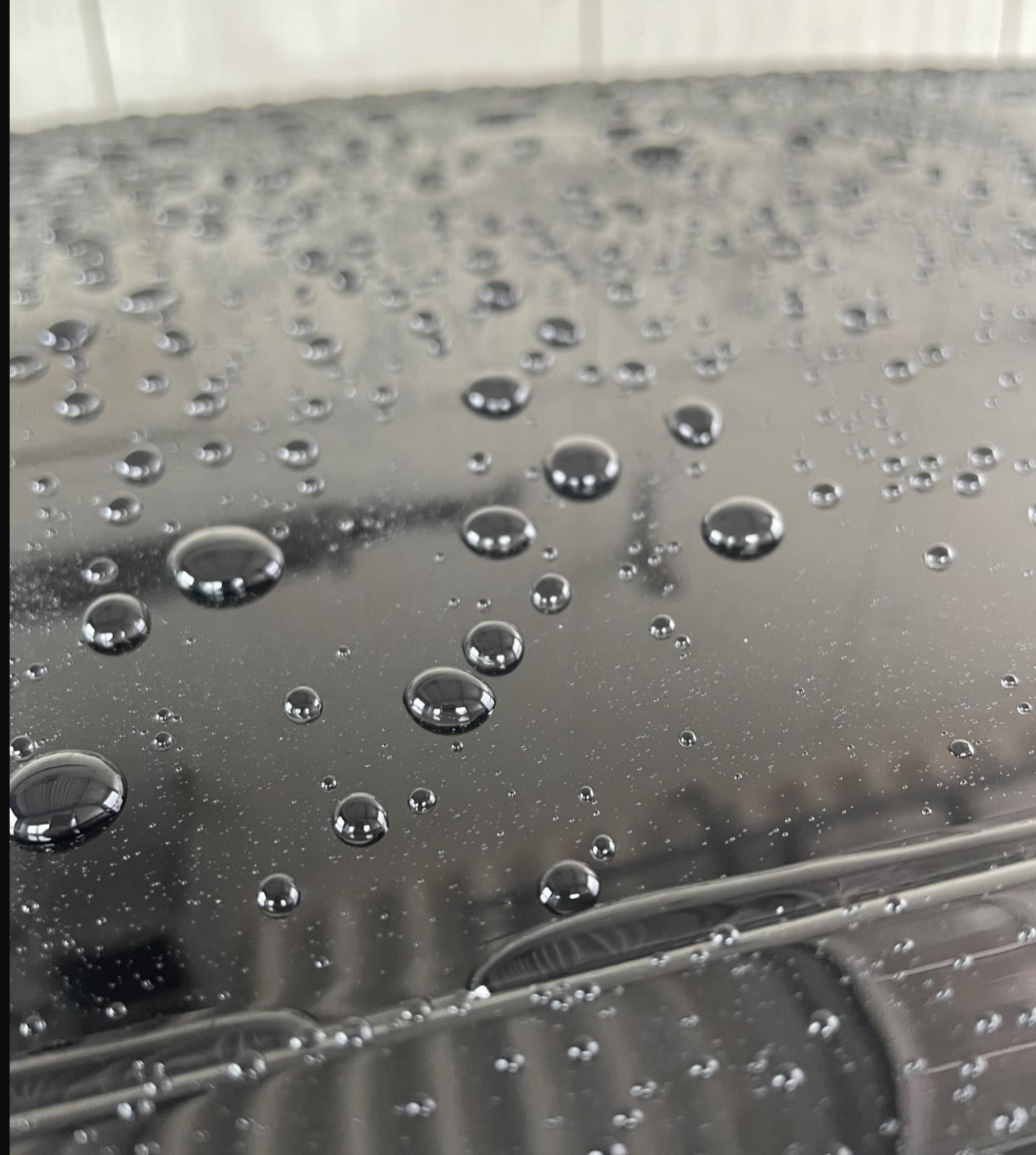




Vom einfachen Säubern bis zum Highend Detailing.

Wir zeigen Ihnen den ehrlichen Unterschied

Allg. Infobooklet



# INHALTSVERZEICHNIS:

- Vorwort.....Seite 1
- Kurzes zu meiner Person.....Seite 2
- Die IDA.....Seite 3
- Unsere Leistungen.....Seite 4
- Lackaufbau.....Seite 5
- Polieren.....Seite 6
- Wachsen oder Versiegeln.....Seite 7
- Die Konservierungsarten.....Seite 8 – 12
- Standzeiten.....Seite 13
- Vor – Nachteile.....Seite 14
- Innenraum.....Seite 15
- Leder.....Seite 16
- Zertifikat Sonax.....Seite 17
- Womit Arbeiten wir.....Seite 18
- Ergebnisse.....Seite 19 – 20
- Wasch und Nachsorge Anleitung.....Seite 21 – 23
- Produkte.....Seite 24





## VORWORT:

Wir von c.S.m sind stets bemüht, den Best möglichen Service und individuell auf Sie zugeschnittene Leistungen abzuliefern. Im Vordergrund stehen für uns daher Ihre Ziele und erwünschten Resultate, sowie Ihre vollste Zufriedenheit. Aus diesem Grund begleiten wir Sie vom ersten Kontakt über den Prozess der Fertigstellung bis zum end Resultat und auch weit darüber hinaus. Wir möchten diese Reise für Sie, zu einem echten Erlebnis machen und das Gefühl das Verständnis und Aufklärung, so wie die dazu gehörige Ehrlichkeit vermitteln...

Aus diesem Grund haben wir eigens dieses Infobooklet für Sie zusammen gestellt. Um Sie vorab und während dieser Reise, Wissen zu vermitteln (wenn Sie dieses nicht bereits haben), Sie schlau zu machen und mit Mythen aufzuräumen.

Kurz gesagt, Sie zu einem Profi zu machen. Den Unterschied zwischen einfachen sauber machen, günstigen Aufbereitungen und den Qualitativen Aufbereitungen, bis hin zum Highend Detailing zu erkennen und die dazu gehörigen Prozesse und den damit verbunden Aufwand zu verstehen und zu Erleben. Damit Sie sich letzten Endes auch in gute Hände wissen...

Viel Spaß mit der Erlebnisreise Detailing und Co...

# KURZES ZU MEINER PERSON, HISTORY UND REFERENZEN...

Mein Name ist Björn Aupers und ich bin 1987 in Münster geboren. Ich bin im Jahr 2011 als angestellter eines großen, Renommierten Autohauses mit dem Beruf des Aufbereiters in Kontakt gekommen. Damals war ich noch grün hinter den Ohren, was das sauber machen von Autos betrifft. Zu diesem Zeitpunkt dachte ich, das es sich auch nur um einfaches sauber machen handelt, mit hier und da ein wenig polieren. Jedoch merkte ich sehr schnell, wie weitreichend diese Tätigkeit geht und das es doch etwas Geschick und Fachwissen erfordert. Diese Erkenntnis setzte sich dann Tag für Tag fort, bis daraus 10 Jahre wurden und ich dennoch immer wieder bis zum heutigen Tag dazu lerne. So dachte ich z.B. nach ein paar Jahren der Arbeit das ich bereit wär und ich jegliche Kenntnisse der Aufbereitung hätte. So suchte ich nach Fortbildungen, Fachwissen und erweiterten Praxis und so stieß ich durch meine Leidenschaft, auf große Unterschiede zwischen dem, was ich meinte was eine richtige Aufbereitung ist und dem was noch alles möglich ist. Das Aufbereiten in einem Autohaus hat z.B. nur teils was mit dem Aufbereiten in einer Fach-Aufbereitungs-Werkstatt zu tun, genau so groß ist auch der Unterschied zwischen genau diesen Aufbereitungen untereinander und auch dem, zu einem Detailing Studio. Was zu viel Verwirrung und Missverständnissen nicht nur zwischen den Betrieben, durch Kosten/Resultat Vorstellungen kommt, sondern dies auch bei dem Endkonsument so ist. Was wiederum zur Ausbeutung führt. Die Unterschiede zwischen einfaches sauber machen, normalen Aufbereiten, richtigen Aufbereiten und dem Highend Detailing und dem Ergebnis was ich als Kunde möchte, sind genau so weitläufig, wie die Kosten und der Zeitaufwand die mit dem jeweiligen Ergebnis verbunden sind. Den letzten Endes Verkaufens uns alle Ihre Dienstleistung als Aufbereitung und ihr persönlich Best mögliches Ergebnis, was mit dem jeweiligen Konzept möglich ist. Diese Erkenntnis hat sich erst mit der Zeit und nach intensiven Recherchen gebildet, was mich anfangs auch sehr verwirrt und durcheinander gebracht hat.

Und genau dort setzt unser eigenes Firmen Konzept an. Wir wollen ein individuell, auf jeden einzelnen Vorstellungen und Bedürfnissen, zugeschnittenes Ziel erreichen. Ganz genau so, wie Sie es möchten aber auch dabei Ehrlich beraten. Resultate genauestens zeigen was Sie erwarten können, bei einem jeweiligen Kosten/Zeitaufwand, was Sie bei uns oder auch in anderen Betrieben zu erwarten haben. Aus genau diesem Grund bieten wir auch alles an. Vom einfachen Sauber machen, normales bis richtiges Aufbereiten bis hin zum Highend Detailing... Individuell auf ihre Bedürfnisse und Vorstellungen zugeschnitten und möchten das ganze für Sie zu einem Erlebnis gestalten. Ich hoffe das ich den Grundgedanken in dieser Sache gut vermitteln werde und die allgemeine Verwirrung, die auch ich hatte, entzerren kann und Zeigen, das es echte Unterschiede gibt die man wahr nehmen sollte.

In diesem Booklet werden Sie kurze Infos, Angeschchnittene Basic`s über Fachwissen, Irrglaube und den aufwändigen Ablauf für eine Aufbereitung bis zum Detailing kennenlernen. Zudem sind auch Beschreibungen und Anleitungen für den eigen Gebrauch enthalten.

Viel Spaß mit der kleinen Reise durch eine große Welt...

This certifies that

## CarStudioMünsterland

is a member in good standing of the IDA, signifying the highest degree of professionalism in the detailing industry. Expiry: 5/8/2024



*René & M.*  
President

*Steph K. Hayward*  
Executive Director

the-ida.com

### ÜBER DIE IDA

IDA Deutschland ist eine führende Vereinigung für Aufbereitungsbetriebe, Lieferanten, Berater und Endverbraucher, die sich dafür einsetzen, den Wert der Aufbereitungsbranche zu steigern und die Anerkennung des Fachhandwerks zu fördern sowie fachgerechte Dienstleister mit Auszeichnung in diesem Handwerk zu finden und es dem Endkunden leichter zu machen, den passenden Fahrzeugaufbereiter in der Umgebung zu finden. Nicht alle Aufbereiter sind gleich und liefern die gleiche Qualität. Mit dieser Zertifizierung heben wir uns aus der Masse ab und können Ihnen nachhalten, dass wir eine gleichbleibende Spitzenqualität dieser Dienstleistung bieten können. Außerdem sind die Mitglieder dazu verpflichtet, bestimmte Richtlinien zu folgen, die dem Endkunden zugutekommen, wie zum Beispiel fachgerechte Beratung und Aufklärung und kundenorientierter Service. Genau dafür steht unser Unternehmen. Wir liefern immer qualifizierte Arbeit ab, die bis ins Detail geht. Bei einem IDA-Member können Sie sicher sein, dass Sie einen hohen Qualitätsstandard haben werden.

S

## CODE OF ETHICS / VERHALTENSKODEX

### I. Selbstverpflichtung zur Professionalität:

- A. Ich platziere diese Selbstverpflichtung gut sichtbar in der Nähe zu allen IDA Logos und arbeite nach höchsten professionellen Maßstäben,
- B. Ich halte meine Professionalität und Vertrauenswürdigkeit auf höchstem Stand und leite mein Personal auch dazu an,
- C. Ich bilde mich ständig weiter und informiere mich über neue Technologien, Produkte und Arbeitstechniken und tausche mich mit der Detailing Community regelmäßig zu diesen Themen aus.

### II. Selbstverpflichtung gegenüber meinen Kunden:

- A. Ich berate meine Kunden offen, transparent und ehrlich. Hierbei orientiere ich mich an den Wünschen und den Anforderungen des Kunden und passe meine Empfehlung dem jeweiligen Fahrzeug, dessen Zustand und dem gewünschten Ergebnis an,
- B. Ich behandle alle Kunden fair, professionell und übertreffe ihre Erwartungen,
- C. Ich übe äußerste Vorsicht und Sorgfalt im Umgang mit Kundeneigentum und den mir anvertrauten Informationen und Daten.

### III. Selbstverpflichtung an rechtliche Anforderungen:

- A. Ich erfülle alle gesetzlichen und behördlichen Vorschriften ausnahmslos,
- B. Ich halte die arbeitsschutzrechtlichen Anforderungen ein und beachte im Höchstmaß sämtliche Vorschriften, um die Sicherheit und die Gesundheit meiner Mitarbeiter zu wahren,
- C. Ich Sorge für den entsprechenden Versicherungsschutz, um zu gewährleisten, dass im Schadensfall, meine Kunden, Geschäftspartner und Mitarbeiter ihre Ansprüche erhalten.

### IV. Selbstverpflichtung gegenüber der Branche:

- A. Ich halte alle administrativen und ethische Standards ein und mache sie zur Grundlage meines geschäftlichen Handelns,
- B. Ich halte mich an die Bedingungen und Richtlinien der International Detailing Association und unterstütze aktiv die Mission und Vision der IDA,
- C. Ich behandle alle Mitglieder der IDA fair und respektvoll.

### V. Selbstverpflichtung gegenüber der Umwelt:

# WAS BIETEN WIR AN:

- Von der einfachen Handwäsche, über Intensiv Wäsche bis zum Detailing Waschgang
- Vom einfachen Säubern des Innenraums, über Intensivreinigung inkl. Pflege bis hin zum Versiegeln des Innenraums
- Leder/Polsterreinigung und Pflege (Versiegelung auf Anfrage)
- Lederreparatur/Restauration und in Standhaltung (LMX-Zertifiziert)
- Geruchsneutralisation
- Lackdekontermination
- Verschiedene Arten der Lackaufbereitung vom einfachen Glanz Poliergang, über Professionelles Polieren mit Lackdefektkorrektur bis zum abgestimmten Detaillierten Polierresultat
- Verschiedene Arten der Lackkonservierung von einfacher Sprühversiegelung, Wachs, Polymer bis zur Keramik
- Außerdem Versiegeln wir auch: Scheiben, Verdecke, Felgen, Bremssättel, Radkästen, Kunststoff außen Teile, Auspuff, etc.
- Spot Lack-repair
- Kunststoffen außen Teile Kratzentfernung
- Mobiler Service
- Motorwäsche, etc.
- Verkaufsaufbereitungen, Leasingrückläufer und vieles mehr..!

Zudem Arbeiten wir mit diversen Partner für Dellen Technik und Carwrapping zusammen....Alles kann nichts muss. Wir erstellen für Sie Ihr eigens- Perfekt auf Sie zugeschnittenes Programm.

Außerdem Bieten wir verschiedene Service Leistungen in Form von Service-Intervall, Frühjahres- und Wintercheck, Nachsorge, Konservierungscheck und vieles mehr an.





# DAS WASCHEN

Bei jeder Fahrzeugaufbereitung steht die gründliche Wäsche des Autos an aller erster Stelle. Je gründlicher und sauberer man diesen ersten Schritt absolviert, desto besser wird das end Ergebnis und umso leichter werden auch alle weiteren Arbeiten die an der bevorstehenden Aufbereitung folgen sollen. Merke die saubere und detaillierte Autowäsche ist das A und O für alle weiteren Arbeiten.

Wir fangen meist mit einer Alkalischen Vorwäsche an und arbeiten uns dann weiter zur Sauren Vorwäsche um schon mal vorab sämtliche Verschmutzungen zu lösen und den Weg für die Hauptwäsche (Maintenance) zu ebnen. Während dieser Vorwäsche, die eine gewisse Einwirkzeit benötigt, fangen wir gleichzeitig damit an die Felgen und die Auspuff-Endrohre Gründlich in mehreren Schritten zu Reinigen. Nach der Vorwäsche sprühen wir das Auto mit einem von uns gewählten Snow Foam ein und Pinsel während der Foam wirkt, alle Ecken und Kanten aus. Danach Dampfden wir das Fahrzeug ab und beginnen mit der Maintenance Wäsche, von oben nach unten das Auto ab zu Schamponieren (mit einer zwei Eimer-Technik). Ab Dampfden und dann folgt der letzte Schritt. Das ab Kneten des Fahrzeug um letzten Endes den Lack so zu reinigen das wirklich auch der letzte anhaftende Schmutz verschwindet. Meist dauert eine solche gründliche Wäsche und Lack-Reinigung zwischen 1 ½ bis 2 Std. oder auch mehr, je nachdem wie groß das Fahrzeug ist und in welchen Zustand es sich befindet.

Grundlegend ist die Wäsche wie schon gesagt die aller wichtigste Vorbereitung für jede Aufbereitung. Genau bei diesen ersten Schritt, fängt das Detailing eines Fahrzeuges an. Je genau umso besser. Daran erkennt man auch einen guten Aufbereiter und Detailer. Hier fängt schon an sich die Spreu vom Weizen zu trennen und alleine anhand dessen kann man schon herausfinden in welchen Qualitätsbereich sich der Aufbereiter befindet und ob er sein Geld wert sein wird. Deswegen als kleiner Tipp, immer nach den einzelne Schritten des jeweiligen Aufbereiters/Detailer Fragen und wie mit welchen Mitteln er Arbeitet. Umso genauer er das ganze Erklären kann um größer ist sein Fachwissen und wahrscheinlich die Qualität die er abliefern wird.

# LACKAUFBAU UND DEFECTARTEN:

Hier sehen Sie, wie in ungefähr der heutige Lack mit den einzelnen Schichten aufgebaut ist. Bei den meisten Neuwagen, die heute vom Werk kommen, beträgt die Lackdicke zwischen 100-140 my. Meist sind davon 30-40 my nur Klarlack. Bei nachlackierten Teilen beträgt sie um die 300 my. Es gibt aber zudem unterschiedliche Lacke die nicht nur in ihrem Härtegrad verschieden sind, sondern sich auch von der Lackschichtmenge unterscheiden. 2-3K (mehr Komponenten Lacke) haben z.B. mehrere Basislack Schichten. Matt-Lacke haben einen anderen Klarlack und eine eher wellige Oberfläche. Ältere Lacke bestehen noch aus Nitrolack also auf Lösemittel haltiger Basis. Wobei die neuen Lacke alle auf Wasserbasis sind, was sie auch anfälliger macht. Perlmutter Lacke und Effektlacke haben meist farbigen Klarlack und oder verschiedene Klarlack Schichten. Und dann gibt es auch noch Uni-Lacke die früher keine Klarlack Schicht hatten und meist aus diesem Grund sehr weich und empfindlich waren und trotz eines Klarlackes, sind.

Nachfolgende Bilder zeigen drei grundsätzliche Lackzustände. Man beachte die unterschiedlichen Reflexionen (Spiegelbilder) eines auf die Lackoberfläche projizierten Kreuzes.



## Defekter Lack:

- der Lack ist extrem zerfurcht
- hohe Kratzerdichte
- die Oberfläche erscheint stumpf und sehr matt
- kein Spiegelbild erkennbar



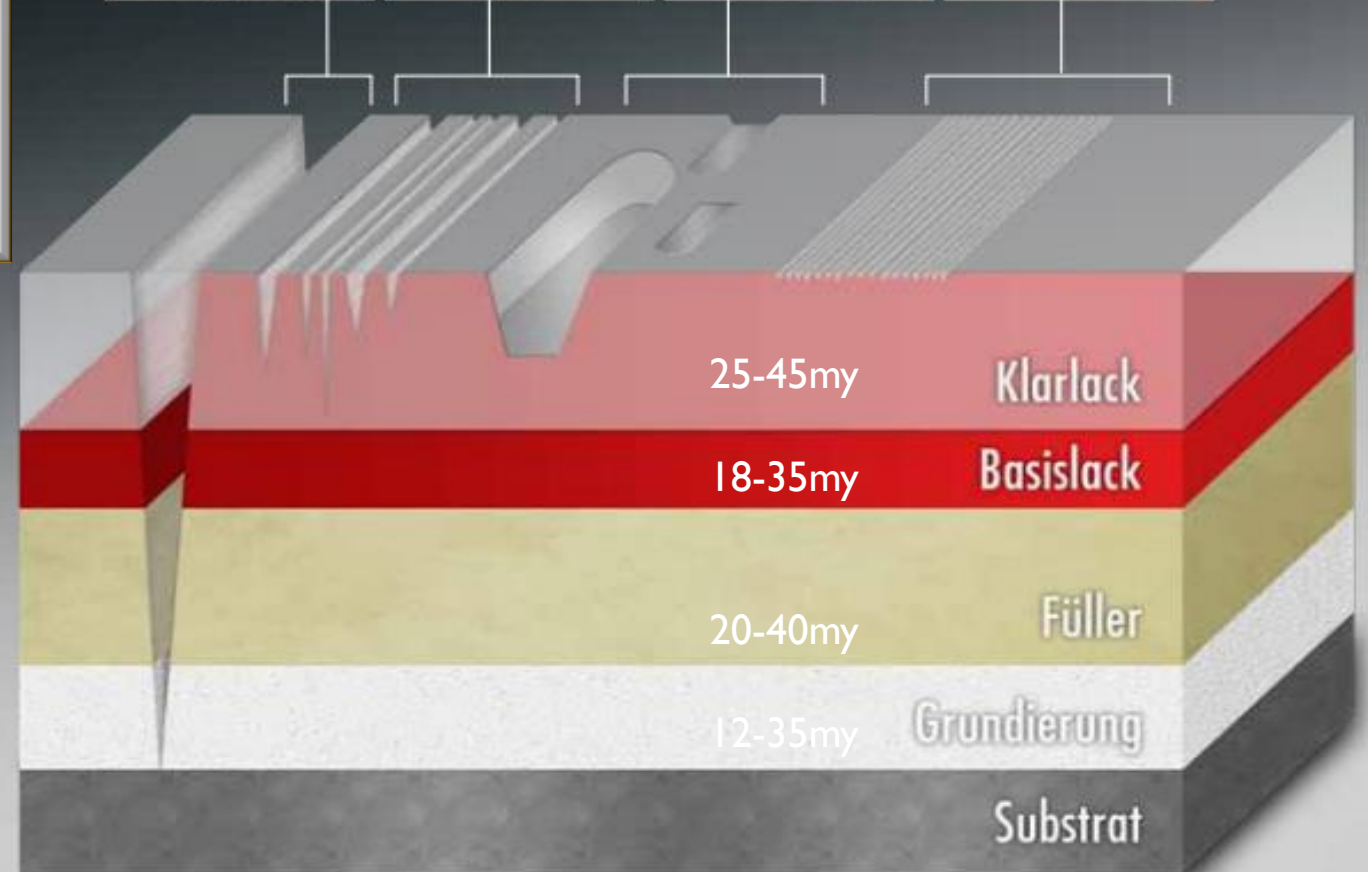
## Leicht verwitterter/verkratzer Lack:

- es zeichnen sich einzelne tiefe Kratzer ab
- die Kratzerdichte ist geringer als beim defekten Lack.
- geringer Glanz
- Spiegelbild unscharf erkennbar



## Neuer Lack/polierter Lack:

- sehr geringe Rautiefe
- keine Kratzer
- hohe Reflexion
- hoher Glanz
- Spiegelbild scharf erkennbar



Querschnitt durch einen typischen Lackaufbau



# POLIEREN:



Was passiert beim Polieren? Im Grunde trägt man bei jedem Poliergang Klarlack ab. Dies ist notwendig, um eine vernünftige Defektkorrektur hinzubekommen, solange die Kratzer noch nicht tief genug sind, um alle Lackschichten zu durchdringen (siehe Bild vorherige Seite). Man kann sich das also so vorstellen, als würde man eine wellige Oberfläche wieder plan schleifen. Jetzt fragen Sie sich natürlich zu recht: Wie oft ich Polieren kann, ohne den Lack komplett runterzuholen? Klare Antwort! So lange bis Sie fast keine Klarlack Schicht mehr haben.

Aber heute zu Tag sind die Polituren mit modernen, feinen Schleifpartikeln (Aluminiumoxid) ausgestattet, so dass sie verhältnismäßig sanft sind und nur in dem Abresivsten Verfahren bis zu ca. 2 my vom Klarlack abtragen. Das würde bedeuten, dass im Leben des Lackes, mit dem schärfsten Verfahren, ca. 20-mal poliert werden kann, bevor der Klarlack weg ist. Aus diesem Grund kann man nicht unendlich oft sein Auto polieren. Daher sollte man vor jedem Poliervorhaben, erstmal die Lackdicke messen, um sicher zu gehen, dass man nicht mehr kaputt macht als korrigiert.

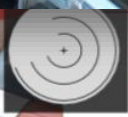
Diese Messung kann für Sie auch zu gleich ein Anzeichen sein, ob es sich um einen seriösen Anbieter mit Fachkenntnissen handelt. Kein halbwegs informierter Dienstleister würde polieren, ohne erstmal den Lack zu prüfen. Zudem wird aus diesem Grund immer erst mit den mildesten Mitteln angefangen zu polieren, um so wenig Abtrag wie möglich zu haben. Dies erfordert es, an diversen Test-Spots zu schauen, mit welcher Kombination aus Politur, Pad und Maschine man die sanfteste aber auch höchste Defektkorrektur erzielt. Dies bedarf viel Erfahrung von den Lackarten (kein Lack ist wie der andere) und den Lack zu lesen, um das passende Resultate zu erzielen. Dies zeichnet einen Experten in seinem Fach aus.

Fragen Sie ruhig immer nach der Vorgehensweise der jeweiligen Aufbereitung, wie der Ablauf und die Herangehensweisen ist, der Zeitaufwand, wie wird die Politur verarbeitet, wird der Lack gemessen usw. Anhand all dieser Fragen, können Sie sehr schnell herausfinden, um welche Art von Aufbereitung es sich handelt.

Eine gute Lackaufbereitung braucht Zeit und Geduld. Man kann nur mit bestimmten Verfahren, die genau diese Zeit brauchen, an das perfekte Ziel und langanhaltende Ergebnis gelangen. Deswegen geht eine richtige Lackaufbereitung auch erst ab mind. 250 Euro los; was noch ein Indiz für die Art der Verarbeitung und das Resultat sein kann. Qualität braucht Zeit und die kostet Geld. Günstige Angebote können dieses Resultat nicht erzielen, da dieses Verfahren sich schlichtweg bei einer günstigen Aufbereitung einfach nicht rechnet. Diese würde mehr Verlust als Gewinn machen. In solchen Fällen wird meist nur Glanz ohne Abstimmung erzeugt, ein schneller Vorgang, der Ihnen den eigentlichen Blick für die Instandsetzung nimmt. Dennoch können wir Ihnen auch solche Programme anbieten, wenn dies erwünscht ist und Ihnen reicht.



Rotation



**Rotationspolierer**  
Rotationspolierer drehen den Stützelementer im Kreis um die Antriebswelle. Ein außen liegender Punkt dreht sich schneller als ein zentrumsnaher. Je größer das Pad, die Drehzahl und der Druck, desto höher die Schleifleistung einer Politur. Hoher körperlicher Aufwand beim Führen der Maschine, nur für erfahrene Anwender geeignet.

Beispiel: Flex Polstflex PE14-2 150

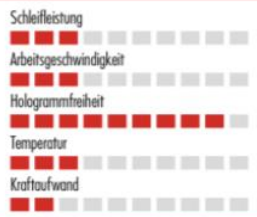


Exzenter



**Exzenterpolierer**  
Zwei Drehungen (Antriebsdrehung und Drehung im Exzenterarm) überlagern sich und ergeben eine Schwingung. Die Exzenterbewegung ist an jeder Stelle des Pads gleich groß, so dass die Padgröße keinen Einfluss auf die Schleifleistung hat. Diese hängt ab von der Drehzahl und vom Hub. Für Polierarbeiten ist ein Mindesthub von 12 mm erforderlich. Wichtig ist, wenig Druck auszuüben, damit die übergeordnete Kreisbewegung nicht zum Stillstand kommt und der Teller ausschließlich im Exzenterhub dreht.

Beispiel: Rupes LHR 15ES (Bigfoot)



Mischform



**Zwangsgeführte Exzenterpolierer**  
(Mischform beider)  
Sie sind quasi angesiedelt zwischen Exzenter und Rotationspoliermaschinen d.h. schwingen wie Exzentermaschinen, das Pad wird aber trotzdem auf eine umlaufende Kreisbahn gezwungen. Daher entwickeln diese Maschinen mehr Schleifleistung als reine Exzentermaschinen. Ein Getriebe sorgt für die Zwangsbewegung, d.h. die Drehzahl der Maschine mal dem Getriebefaktor ergibt die Drehzahl der Exzenterbewegung.

Beispiel: Flex XC 3401 VRG



## WACHSEN, VERSIEGELN:

Warum sollte ich meinen Lack Wachsen oder Versiegeln und was ist das eigentlich?

Bei einer Versiegelung spricht man auch andersrum von einer Lackkonservierung. Diese Konservierung ist extrem ratsam nach dem Polieren aber auch nach einem Neuwagen kauf oder bei Old- und Youngtimern. Warum? Ganz klar wie der Begriff Konservieren schon sagt, wird der Lack in dem Zustand gehalten, in dem er unmittelbar vor der Versiegelung ist und wird gleichzeitig vor verschiedenen Umwelteinflüssen, Chemikalien, UV-Strahlen usw. geschützt. Dies führt auch zum Werterhalt und Steigerung des Fahrzeugs

. Durch das Verschließen der Lackporen mit einem Wachsfilm oder die Molekulare Verbindung einer Versiegelung in diesen Poren, wird eine extrem ebene Fläche erzeugt, an der nichts mehr haften bleibt. Was nicht heißt, wie es oft als Mythos gesagt wird, das ab jetzt Ihr Auto immer sauber ist. Aber es wird deutlich, nicht mehr so schnell dreckig und bringt ein sogenanntes easy-to-clean Verhalten mit. Das Säubern des Fahrzeuges wird um ein vielfaches erleichtert. Die Oberfläche wird extrem Hydrophob und bringt das in Fachkreisen genannte Beeding (Abperlverhalten, Perlenbildung) and Sheeding (Ablaufverhalten) mit. Zudem wird je nach Konservierungsart ein zusätzlicher einzigartiger Glanz erzeugt. Der sogenannte Wet-Look. Allerdings gibt es verschiedene Arten der Lackkonservierung, die alle samt verschiedene Eigenschaften, Langlebigkeit, sowie Vor- und Nachteile mit sich bringen.

Aufpassen:

Eine Sorgfältige Vor- und geduldige Hauptarbeit ist für die Qualität und Standzeit der Konservierung unabdinglich. Auch hier kann man anhand einiger Indizien Erkennen ob und inwieweit es sich um minderwertig verrichtete oder Professionelle Arbeiten und Materialien Handelt. Sollte ihn die Konservierung ohne das vorherige Polieren Angeboten werden, so lassen sie lieber die Finger davon. Hier geht es nur um Geld, es würde schlicht den Sinn der Versiegelung verlieren. Sollte der gesamt Preis unterirdisch günstig sein, dann Fragen Sie auch hier nach bestimmten Kriterien, wie beim Polieren.



# DIE KONSERVIERUNGSARTEN:

Es gibt verschiedene Arten der Konservierung. Die bekannteste und Älteste ist das Wachsen, hierbei unterscheidet man aber das Wachsen vom Versiegeln. Zwar hat das Wachs die gleiche Funktion wie das Versiegeln, jedoch ist die Wissenschaft dahinter etwas anders. Bei einem Wachs trägt man eine Schutzschicht über den Lack auf und bei einer Versiegelung geht sie, je nachdem, eine starke oder weniger starke molekulare Verbindung mit den Lackpartikeln ein. Aus diesem Grund unterscheidet man ein Wachs von einer Versiegelung.

Also merke, es gibt das Wachsen und das Versiegeln auf Nano Ebene. Die eigentliche, Nano, Graphen und natürlich Keramikversiegelung, sind alle oft auf Polymer Basis. Man spricht auch von einer Polymerversiegelung aber dazu später mehr. All diese Konservierungen weisen verschiedene Merkmale, Eigenschaften, Glanz und Standzeiten auf. Alle Standzeiten vom Wachsen, wie auch Versiegelungen sind von verschiedenen Faktoren abhängig. Die Standzeit Angaben sind daher meist nur Mindestwerte von Herstellern und Erfahrungen, die gern überschritten aber auch in einzelnen Fällen unterschritten werden. Dies hängt davon ab, wo Ihr Auto Nachts steht, wie Ihr Fahrverhalten ist, wieviel Km Sie im Jahr fahren, welchen Wetter Bedingungen das Fahrzeug ausgesetzt ist und natürlich auch wie und ob Sie es Pflegen. Waschstraße ist ein absolutes no go für den Erhalt des Lackes und der Konservierung.

Auf die Frage, welche die beste Art der Konservierung ist, sollte man nach seinen eigenen Bedürfnissen, Unterstell Möglichkeiten, Enthusiasmus, Gebrauch sowie aber auch Alter des Autos und eigenen Mehrwert des jeweiligen Fahrzeuges gehen. All diese Faktoren spielen eine Rolle, den für sich besten Schutz zu finden.

Auf den folgenden Seiten, werden wir nicht auf alle Arten des Lackschutzes eingehen, da wir uns schlichtweg auf 3-4 dieser Arten spezialisiert haben. Dennoch können wir bei weiteren Interesse Ihnen natürlich zu diesen Versiegelungen Infos zu kommen lassen. Im folgendem werden wir nur auf die Wachse und Versiegelung genauer eingehen, die wir auch in unserer Firmenstruktur, durch gute Erfahrungen, Umwelt-, Gesundheitsverträglichkeit, Performance und Highend Qualität verankert haben.

Dennoch sind wir beratend auch für andere Produkte aufgestellt und möchten Ihnen an dieser Stelle mitteilen, dass egal welche Fragen im Laufe der Zeit bei Ihnen auftauchen mögen, Sie uns jeder Zeit telefonisch erreichen können und Ihnen Best möglich helfen werden!

# WACHSE:

	Natürliche Wachse	Synthetische Wachse	Hybride Wachse
<b>Vorteile</b>	<ul style="list-style-type: none"><li>✓ Einfache Verarbeitung</li><li>✓ Unerreichter Glanz und Wet-Look</li><li>✓ Tolle Haptik und Geruch - emotional</li></ul>	<ul style="list-style-type: none"><li>✓ Hohe Standzeit</li><li>✓ Geringe Kosten</li><li>✓ Maschinell verarbeitbar</li></ul>	<ul style="list-style-type: none"><li>✓ Gute Haltbarkeit</li><li>✓ Gute Verarbeitung</li></ul>
<b>Nachteile</b>	<ul style="list-style-type: none"><li>✓ Geringere Standzeit</li><li>✓ Rel. hohe Kosten</li></ul>	<ul style="list-style-type: none"><li>✓ Mögliche Umwelt- und Gesundheitsrisiken</li><li>✓ Gefahr von Wolkenbildung</li></ul>	<ul style="list-style-type: none"><li>✓ Kompromisslösung" Richtung Inhaltsstoffe / Umwelt und "Emotion"</li></ul>



Es gibt verschiedene Arten von Wachsbeschichtungen. Das bekannteste und älteste Wachs ist der sogenannten Carnaubawachs, der zu den Natürlichen Wachsen gehört. Dieser wird aus dem Carnaubastrauß in Südamerika gewonnen. Je höher der Anteil an Carnaubawachs, desto höher ist die Qualität des Wachses. Auch wenn andere Versiegelungen ein sehr, sehr guten Wet-Look mit sich bringen, ist jedoch der eines Verarbeiteten Wachses unschlagbar, was ihn gerade für Enthusiasten und Liebhaber extrem beliebt macht. Allerdings hält ein Natürliches Wachs nur ein bis aller höchstens drei Monate, bis er wieder neu aufgetragen werden muss.

Als nächstes gibt es dann noch das Hybrid- und das Synthetische Wachs. Das Hybridwachs ist wie man es schon vermutet eine Mischung aus Natürlichen und Synthetischen Wachs. Hierbei ist zu beachten, das die Verarbeitung etwas anders gehandhabt wird. Ein Hybridwachs hat eine höher zu erwartende Standzeit als ein Natürliches Wachs und ein voll Synthetisches Wachs setzt nochmal einen obendrauf. Bei dem Hybrid sind es ca. 2-6 Monate und bei dem Synthetischen dann 3-9 Monate ca. Voraussetzung ist natürlich eine perfekte Vorarbeit, sowie die dazu gehörige Nachsorge.

Wir von c.S.m haben uns auf den Hersteller Neowax spezialisiert. Dem Neowax no.1, no.2 und in Kombination das Neowax no.5. Aus dem ganz einfachen Grund der Jahrelangen Erfahrung. Zudem Bietet Neowax extrem langlebige/Standfeste Wachse und Hybrid-Systeme an, die unserer Meinung seines gleichen sucht. Klar viele die sich etwas auskennen werden jetzt sagen: „ hhhmmm ist nicht Swissvax unter denn Top Herstellern!“ Ja das stimmt, jedoch bietet nur Neowax eine Kombinationsvariante an, die eine komplette Innovation und einzigartig auf dem Markt ist. Wir möchten Ihnen einfach ein möglichst breites Spektrum an Konservierungsarten Anbieten um einfach alle Gegebenheiten ab zudecken. Außerdem hat sich genau dieser Hersteller mit sehr langlebigen, stabilen Standzeiten auf denn Markt stark etabliert, was für unser Unternehmen den entscheidenden Punkt gab.

Wie gerade schon angedeutet, gibt es die Innovation einer Hybrid-Kombi Lösung. Diese sieht wie folgt aus. Sie besteht aus einem sogenannten Base-coat, eine Schicht Keramik, die auf Graphen basiert und als Untergrund für das Neowax no.2 dient. Dies hat denn entscheidenden Vorteil das man sowohl die Vorzüge einer Wachsbeschichtung als auch die Standzeit einer Keramik nutzen kann. Das heißt, Sie können nachdem das Wachs sich durch Umwelteinflüsse und Standzeit abgetragen hat, einfach wieder neu auf das Base-coat Auftragen. Durch diese Kombi verlängert sich nicht nur die Standzeit der Keramik sondern auch die des Wachses erheblich.

Generell ist aber zu sagen, das die Eigenschaften was Schutzmechanik betrifft, unter den Wachsen bis auf die Standzeiten, alle gleich sind. Sie sind alle gegen UV-Strahlen geschützt, haben ein hervorragendes Beeding and Sheeding Verhalten und Schützen den Lack vor Insekten und Vogelkot. Allerdings ist ein Wachs anfällig gegenüber pH-starken Chemikalien und kann durch diese abgetragen werden.

## COATINGS MIT AUTOWACHS TOPPEN

WACHS  
COATING  
KLARLACK

# POLYMER:

Das Wort Polymer-Versiegelung an sich, ist eigentlich nur ein allgemeiner Begriff und bezeichnet im Grunde, eine Versiegelung, die aus mehreren verschiedenen voll synthetischen Stoffen hergestellt ist. Aus diesem Grund ist es auch schwer eine Polymerversiegelung direkt so als einzelnes zu finden. Was natürlich vorerst für den Leihen für Verwirrung sorgt, wenn man von einer Polymerversiegelung spricht und diese dann im Internet sucht. Man kann z.B. auch bei einem synthetischen Wachs von einer Polymerbeschichtung sprechen oder auch bei vielen Keramikversiegelungen, Nano usw. Da sie zumeist auf Polymer-Basis sind, genau wie Graphenversiegelungen oder auch Teflon. Um das alles auseinander zu halten muss man sich die Eigenschaften und Anteile der einzelnen Stoffe genauer anschauen. Diese zeigen dann auf, um welche Konservierung es sich nun handelt. Oft wird aber im allg. eine Polymerversiegelung auch als Nanoversiegelung angegeben, da es bei der Wissenschaft dahinter darum geht, die künstlich erzeugten Stoffe auf Nanoebene an den Lack anhaften zu lassen. Letzten Endes kann man die einzelnen Versiegelungen aber in Nano, Keramik, alle weiteren wie Graphen usw. und dem was wir unter einer Polymerversiegelung verstehen, Unterteilen.

Eine Polymerversiegelung ist demnach auch eine Teflon Beschichtung oder, oder, oder... sie ist eine Flüssigkeit oft als Sprühversiegelung hergestellt, die verhältnismäßig einfach zu verarbeiten ist und leicht an die Lackmoleküle andockt. Wir verwenden bei uns das Polymer-Netshield von Sonax.

Die Standzeit von dieser Art der Versiegelung hält meist länger als ein Hybrid oder voll synthetisches Wachs aber nicht so lange wie eine Nanoversiegelung. Sie bietet einen sehr guten Schutz vor Umwelteinflüssen und Chemikalien, Vogelkot und Insekten, ist aber nicht so stark anhaftend und würde dem entsprechend nach mehreren Wäschen in der Waschstraße erneuert werden müssen. Jedoch bietet sie ein hervorragendes Beeding and Sheeding und erzeugt ebenfalls ein glasiges Lackbild.





## KERAMIK:

Eine Keramik besteht hauptsächlich aus Siliciumdioxid, sie kann aber auch noch andere Anteil Stoffe als Polymer enthalten. Sie ist der stärkste Langzeit Schutz, den es auf dem Markt gibt und ist extrem Umwelt und Chemikalien beständig, bietet Schutz vor UV-Strahlen, Insekten Sekret und Vogelkot. Zudem weißt eine Keramik einen erhöhten Kratzschutz in 9H Härte auf, was nicht heißt das sie komplett Kratzresistent ist. Auch eine Keramik kann verkratzen. Im Grunde wird sie auch als Opferschicht bezeichnet, da sie letztlich alle Beschädigungen abfängt. Dem entsprechend könnte man sie ohne Probleme der Waschstraße aussetzen, ohne das sie abgetragen wird. Jedoch wird auch eine Keramik dann irgendwann Blessuren davon tragen, was das glanz- und Lack Bild trüben würde und die Standzeit erheblich verringert.

Servfaces hat sich über die Jahre auf dem gesamten Markt, Weltweit etabliert. So das wir von c.S.m sagen können, diese Keramik ist ein Highend Produkt mit super Performance, mega Wet-Look, hervorragender Standzeit die von Schicht zu Schicht zu nimmt und einfach sehr viel abhaben kann. Vor allem sind diese Produkte extrem Umwelt- und Gesundheitsfreundlich, was noch ein Punkt ist, uns auf diesen Hersteller zu verlassen.

# GRAPHEN COATING

Graphen Beschichtungen sind auf dem Fahrzeugpflegemarkt relativ Neu und brechen hier ein neues Zeitalter in den Langzeitlackschutzversiegelungen an. Dennoch wird die klassische Keramik Versiegelung nicht so schnell vom Markt verschwinden und weiterhin ihre da seins Berechtigung haben! Eine Graphen Beschichtung soll eine höhere Widerstandskraft als die bisher sehr erfolgreiche Keramik Beschichtung haben. Widerstandfähiger in Sachen Chemische Resistenz. Theoretisch Soll das Graphen auf einer Waschstraße widerstehen, was wir persönlich nie Empfehlen würden. Eine Graphen Beschichtung sollte aus Kohlenstoff Basieren! Daher greifen wir auf das NanoGraphenCoating V3 von Artdeshine zurück, da dieses das einzige Coating auf den Markt ist Welches wirklich aus reinem Kohlenstoff Graphen besteht. Außerdem gibt der Hersteller eine Standzeit von 5 Jahren an! Was für uns mit unter ein Grund war, das wir uns auf die Produkte von Artdeshine haben Zertifizieren lassen haben! Solch eine Graphen Beschichtung hat unter anderem dem Vorteil das sie weniger anfällig gegenüber von Wasserflecken ist. Zudem bietet dieses Coating als Merkmal eine Flexible Oberfläche, gegenüber der herkömmlichen Keramik Versiegelung! Das hat zum einen den Vorteil, das wenn die Beschichtung einmal verkratzen sollte, man die Oberfläche ein Föhnen kann und so teilweise Kratzer wieder raus ziehen kann! Was bei einer Keramik leider nicht der fall ist! Außerdem hat so ein Graphen Coating ein noch höheres Beeding (Apperlverhalten) und Sheeting ( Ablaufverhalten) als eine Keramik. Durch die Vernetzung der Kohlenstoff Partikel ist die Oberfläche der Versiegelung auch um vielfaches glätter als bei einer Keramik, so das die Haptik der Versiegelung glätter als ein Baby Popo ist. (Sehr geschmeidig an zu fassen.) Demnach bringt das Graphen schon einige Vorteile mit sich die eine Keramik nicht hat, jedoch gibt es auch Vorteile einer Keramik die Eigenschaften hat, die das Graphen nicht hat! Am Ende des Tages muss jeder für sich wählen was man selber für Sinnvoller hält. Graphen hat definitiv schon Vorteile die dem ganzen zu einer Keramik Beschichtung nochmal eins drauf geben! Der relevanteste unterschied zwischen den Versiegelungen ist seine Flexible Beschaffenheit im Gegensatz zur Starren, der Keramik. Man kann theoretisch bei einer Graphen Beschichtetem Auto Dellen raus drücken, was man bei einer Keramik nicht kann. Wir von c.S.m sind der Meinung wenn man seinem Auto nochmals langanhaltenderen Schutz mit mehr Performance geben möchte ist man mit einer Graphen Beschichtung sehr Beraten.

# ARTDESHINE

## AUTHENTICATION CERTIFICATE

This is to certify that the mentioned  
company/individual below

**BJOERN AUPERS**

has fulfilled the requirements as  
authorised applicators of

### ADS PRO COATINGS



YOW JIA HONG  
DIRECTOR  
ARTDESHINE PTE LTD



DOMINIK LEY  
DISTRIBUTOR  
ARTDESHINE DEUTSCHLAND

# ÜBERBLICK:

Hier sehen Sie die jeweiligen Konservierungen, die wir bei uns im Programm haben, mit der je nach Produkt zu erwartenden Standzeit. Im einzelnen sind am Anfang die Detailer Sprühversiegelungen angesiedelt, die man zum teil als Kurzzeit Schutz oder zur Nachsorge einer vollwertigen Konservierung nutzen kann. Als nächstes folgen dann die Wachse, die Polymer Versiegelung, die Graphen/Wachs Hybrid Versiegelung und zum Schluss zwei Keramik Coatings.





## VOR- UND NACHTEILE:

	<b>Neowax no.1</b>	<b>Neowax no.2</b>	<b>Polymer-Netshield</b>	<b>Neowax no.5+2</b>	<b>Servfaces Suave</b>	<b>Servfaces Coat Ultima</b>
<b>Vorteile:</b>	<ul style="list-style-type: none"> <li>-Einfache Verarbeitung</li> <li>-Unerreichter Wet-Look</li> <li>-Tolle Haptik und Geruch (Emotional)</li> <li>-perfekt für Liebhaber und Oldtimer</li> <li>-easy-to-clean</li> <li>-unanfällig gegenüber Kalk</li> <li>-Verträglichkeit mit Lacken</li> </ul>	<ul style="list-style-type: none"> <li>-Längere Standzeit als ein einfaches Carnauba Wachs</li> <li>-Ultra Beeding and Sheeding</li> <li>-gute Umwelt Verträglichkeit</li> <li>-easy-to-clean</li> <li>-unanfällig gegenüber Kalk</li> <li>-für alle Lacke geeignet</li> </ul>	<ul style="list-style-type: none"> <li>-verhältnismäßig einfache Verarbeitung</li> <li>-längere Standzeit als jedes Wachs</li> <li>-Chemikalien resistent</li> <li>-easy-to-clean</li> <li>-stärkere Anhaftung auf Nano Ebene</li> <li>-guter Schutz gegenüber der Umwelt</li> <li>-glasiger Glanz</li> </ul>	<ul style="list-style-type: none"> <li>-längerer Standzeit als eine Polymer Versiegelung</li> <li>-unanfällig gegenüber Kalkbrand</li> <li>-das beste aus einer Keramik und einem wachs</li> <li>-in dieser Kombi längere Standzeit für beide Materialien</li> </ul>	<ul style="list-style-type: none"> <li>-sehr gute Verträglichkeit mit Lacken und Materialien</li> <li>-gute Verarbeitung</li> <li>-lange Standzeit (18-24 Monate)</li> <li>-Chemikalien resistent</li> <li>-abriebfest</li> <li>-super Performance</li> <li>-schöner Wet-Look</li> <li>-hohe Lackhärte</li> </ul>	<ul style="list-style-type: none"> <li>-längste Standzeit (24-36 Monate)</li> <li>-höchste Kratzfestigkeit (60-65%)</li> <li>-abriebfest</li> <li>-super Performance</li> <li>-schöner Wet-look</li> <li>-Chemikalien resistent</li> <li>-lange anhaltender Glanz (bis zu 2 Jahre länger als bei Suave)</li> </ul>
<b>Nachteile:</b>	<ul style="list-style-type: none"> <li>-geringe Standzeit</li> <li>-höhere Kosten durch wiederholtes Auftragen</li> <li>-nicht abriebfest</li> <li>-anfällig gegenüber Chemikalien</li> </ul>	<ul style="list-style-type: none"> <li>-schwierige Verarbeitung</li> <li>-nicht abriebfest</li> <li>-anfällig gegenüber Chemikalien</li> <li>-geringere Standzeit als mit Primer und als eine Keramik</li> </ul>	<ul style="list-style-type: none"> <li>-nicht abriebfest</li> <li>-geringere Standzeit als eine Keramik</li> <li>-Kosten</li> <li>-Umwelt</li> </ul>	<ul style="list-style-type: none"> <li>-immer wieder erneutes auftragen des Wachses</li> <li>-nicht komplett abriebfest</li> <li>-nicht für alle lacke geeignet</li> </ul>	<ul style="list-style-type: none"> <li>-Kalk anfällig</li> <li>-Nur bis zu 45% kratzfest</li> <li>-Kosten</li> <li>-Zeit Aufwand beim Verarbeiten</li> </ul>	<ul style="list-style-type: none"> <li>-nicht für alle Materialien</li> <li>-schwere Verarbeitung</li> <li>-Kosten</li> <li>-Zeitaufwand beim Verarbeiten</li> <li>-Kalk anfällig</li> </ul>

# INNENRAUM:



Bei der Innenraum Säuberung gibt es auch hier verschiedene Arten der Reinigung. Zum einen das einfache Sauber machen, was im Grunde aus kurzes aber ordentliches Ausaugen, Scheiben Putzen und dem simplen Abstauben der Armaturen besteht. Dann dem schnellen und zumeist nur oberflächlichen Reinigen mit einer Tornador Gun, welches aber denn Staub aus Lüftungsschächten, Ritzen und der gleichen, nimmt und es dadurch einfach nochmal ein Stück Sauberer aussieht. Dann gibt es noch die Intensiv Reinigung die aus einschäumen und abbürsten der Oberflächen mit einem Pinseln besteht und die Oberflächen bis ins tiefste gereinigt werden. Anbei werden (falls vorhanden) Hochglanz Flächen Poliert. Hierbei wird nach der Reinigung auch eine für das jeweilige Material benötigte Pflegeprodukt aufgetragen.

Zudem gibt es dann noch die meist separat gehaltene Leder und Polster Reinigung, die mit speziellen mitteln extra für diese Materialien bestimmte Chemie gereinigt wird und natürlich auch mit Pflegeprodukten versehen wird, wie z.b. eine Lederpflege. Gerade die regelmäßige Lederpflege ist extrem wichtig, um das altern des Leders zu verlangsamen und Schäden vorzu beugen.

Ebenfalls separat, ist die Intensiv Reinigung von Sand im Teppich und Tierhaar-Entfernung da hierfür einfach sehr viel Zeit beansprucht wird. Eine Ozon-Behandlung zur Dekontamination von Bakterien und Gerüchen wird meist in diesen Fällen empfohlen, jedoch sollte man immer Ozonfrei arbeiten, da es einfach Gesundheitlich besser ist.

Falls erwünscht kann man dann nach dem Reinigen und Pflegen, die verschiedenen Oberflächen Versiegeln und on Top ein Anti-Fog Schutz auf die Windschutzscheibe auftragen, um das Beschlagen zu verhindern.

Achtung:

Auch hier gilt, desto Günstiger die Aufbereitung Angeboten wird, desto geringer ist die wahrscheinlich verrichtete Arbeit, die im Innenraum angewandt wird. Auch hier Spielt der Kosten/Zeitaufwand wieder eine Rolle damit es sich für das jeweilige Firmen Konzept rechnet. Bei Unstimmigkeiten darf man auch hier gerne nach dem angewandten Verfahren fragen, um sich zu vergewissern um welches Programm es sich für denn jeweiligen Preis handelt. Viele sagen solange es Ordentlich ist reicht mir das jeweilige Sauber machen bzw. angebotene Programm. Aus diesem Grund Bieten wir direkt alle Verfahren und Programme an. Einfach fragen!

# Leder:

Warum sollte ich mein Leder regelmäßig Reinigen und Pflegen?

Leder ist vergleichbar aufgebaut wie Autolacke. Dieser besteht aus mehreren Schichten, wie z.B. Grundierung, Basislack und Klarlack. Genau so ist im Grunde Leder auch aufgebaut! Zuerst kommt der Crust, der eigentliche echte Leder Anteil. Danach kommt die sogenannte Zurichtung, die Schutzschicht für das Leder. Diese besteht, wie vorher erklärt, genau so aus mehreren Schichten, wie Autolacke. Erst kommt der Base Coat, der die Basis bzw. wie eine Grundierung wirkt. Danach folgt der Top Coat, der die oberste Schutzschicht der Zurichtung ist. Das ist auch die Schicht die letzten Endes am meisten aushalten muss und direkt durch abrieb, UV-Strahlen und andere Einflüsse beansprucht wird! Und genau wie auch beim Autolack, muss die oberste Schicht immer wieder gepflegt und im Ideal fall auch versiegelt werden! LMX Ledermax ist nach unserem Wissenstands der einzige Hersteller Weltweit der es geschafft hat ein Produkt zu entwickeln, welches das Leder Pflegt und gleichzeitig auch für bis zu 3 Monate versiegelt, ohne den Top Coat zu beschädigen. Dieses Produkt schützt nicht nur das Leder vor UV-Strahlen sondern bildet auf der Oberfläche eine sogenannte Opferschicht, Die das Leder auch vor Abrieb und Bakterien schützt! Diese genannten Dinge, wie UV-Strahlen, Abrieb, Bakterien uvm., sind auch der Grund dafür sein Leder regelmäßig zu Reinigen, Pflegen und zu Versiegeln! Das sollte ca. 3-4 mal pro Jahr passieren, idealerweise von einem Erfahrenden Anwender! Denn selbst bei der Reinigung kann bei falscher Anwendung schon sehr viel am Leder kaputt gemacht werden, was zu Langzeit Schäden führt! Wir vom CarStudioMünsterland Garantieren Ihnen eine Fachgerechte Bearbeitung Ihrer Leder Zurichtung! Durch unsere Zertifizierung von LMX-Ledermax sind wir nicht nur in der Lage, Leder zu Reinigen, Pflegen und zu Versiegeln, sondern wir haben auch umfangreiches Fachwissen in der Historie von Leder, können zusätzlich Leder Schrumpfen (Minimierung von Falten), und kaputtes Leder auch wieder Reparieren und Restaurieren! Und zwar langanhaltend und in einem Zustand der wie neu ist!

CERTIFICADO DE PARTICIPACIÓN



CERTIFICATO DI PARTECIPAZIONE



CERTIFICATE OF PARTICIPATION



## Zertifikat

**Herr Björn Aupers**

**Car Studio Münsterland**

hat vom 28. bis 30. Jänner 2022 am

**LMX-Lederworkshop  
Basic**

teilgenommen.

Inhalte des Workshops:

Histologie der Haut

Aufbau der Zurichtschichten im Autolederbereich

Reinigung und Pflege von Autoleder

Kontrollierte Schrumpfung (Minimierung von Lederfalten):

Chromgerbung vs FOC-Gerbung

Härtersysteme (Arbeiten mit 2K-Systemen)

Lederrestauration:

Untergrundvorbereitung, Beseitigung von Rissen,  
Auftragstechniken von Farb- und Top-Coats

Dortmund, 30.01.2022

Ort, Datum

Daniel Grabner

# ZERTIFIKAT EXPERT

**SONAX®**  
MADE IN GERMANY



## Björn Aupers

hat erfolgreich an einem SONAX Expert Seminar teilgenommen.

30.10.2023

Datum

*U. Weidner*  
SONAX Master Trainer

[sonax.de/detailing-academy](https://sonax.de/detailing-academy)

PROFILINE  
DETAILING ACADEMY

# SONAX EXPERTS

Seit neustem sind wir auch durch die Sonax Detailing Academy Zertifiziert als Sonax Experte und Detailer in den Bereich der Fahrzeugaufbereitung und Detailing.

Wir vom CarStudioMünsterland streben stets nach immer mehr Perfektion bis ins Detail. Aus diesem Grund nehmen wir regelmäßig an Workshops und weiter Bildungen in unserem Fach teil, um immer auf den neusten Stand der Dinge zu sein und für Sie die beste Qualität zu liefern. Ihre Zufriedenheit ist unser gut und unsere Leidenschaft.

# PRODUKTE UND WERKZEUGE:

Bei c.S.m Arbeiten wir ausschließlich nur mit hochwertigen Produkten. Ob verarbeitete Materialien oder die benötigten Werkzeuge. Alles bei uns ist auf dem höchsten Niveau und neusten Stand, um auch eine ideale Gewährleistung zu geben.





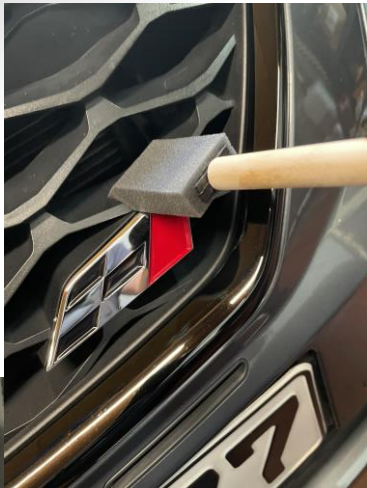
FOLIEN-TECHNIK  
**WRAPPING**  
**BOX.DE**

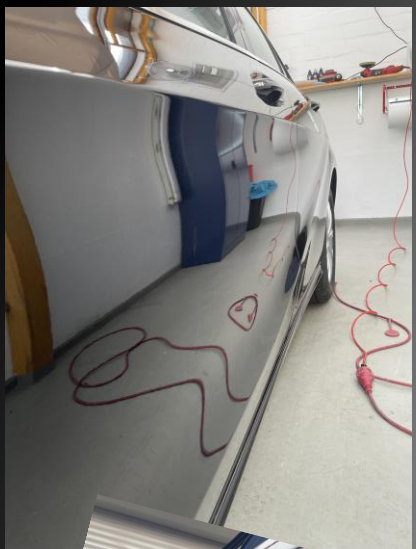


## PARTNERSCHAFTEN

Wir von CarStudioMünsterland möchten natürlich alle Fassetten der Veredelung und in Standsetzung in unsere Fahrzeugaufbereitung mit einfließen lassen und da wir stets die Best mögliche Qualität abliefern wollen. Haben wir uns dazu entschieden mit den besten Partner Ihres Faches aus der Regionalen Umgebung zusammen zu Arbeiten. Jeder von Ihnen ist ein Profi und Spezialist auf seinen Gebiet und machen diese Arbeiten jeden Tag. Was für uns noch ein Grund ist auf Drittanbieter zurück zu greifen. Wenn wir alle Bereiche selber abdecken wollen würden, müsste wir diese Aufgaben auch jeden Tag ausführen um eine gleichbleibende Spitzen Qualität ab zu liefern. Dies kann ein, ein Mann Betrieb aber logischerweise nicht und wär auch nicht Professionell. Zudem wollen wir von CarStudioMünsterland auch geben und unserer Umgebung helfen und Wirtschaftlich wie auch Umwelttechnisch unterstützen und das ist einfach der beste Weg um Qualität, Umwelt und Wirtschaftlich am Sinnvollsten zu agieren. Und so können wir zusätzlich in dem Bereich der Polsterei, Dellenentfernung, Lackierung und dem Folieren von Fahrzeugen Anbieten.

# RESULTATE/ VORHER-NACHHER:









## NACHSORGE UND PFLEGE:

Zur Nachsorge und Pflege seines Fahrzeuges ist zunächst erstmal zu sagen, dass wenn man sein Auto wirklich etwas gutes tun will, man dieses auf jeden Fall per Hand Waschen und keinesfalls einer Waschstraße aussetzen sollte. Denn wenn man einen Neuwagen, ein Old- oder Youngtimer oder aber sein Auto grad frisch aufbereitet hat, würde eine Waschstraße den Verfall des Lackes nur beschleunigen, auch wenn man denkt, es geht schneller und einfacher in einer Waschstraße, was in der Regel ja auch so ist. Ist das Ergebnis was diese liefert einfach, zum einen nicht gut genug und zum anderen schädigt es denn Lack und die Konservierung durch harte Mechanische Einwirkung. Selbst eine Textilwaschanlage ist da nicht viel besser, da durch Accord Waschen der Autos immer wieder Schmutz in den Textilfasern hängen bleibt und dieser Schmutz sich mit Abrieb in den Lack rein kratzt und somit auch auf Dauer die Konservierung abträgt. Das Ergebnis können Sie sich ja vorstellen, wie es dann nach 2-3 Wäschen wieder aussieht.

Bei der Handwäsche wird der Mechanische Abrieb so sehr minimiert das es hier zu nur kaum bis gar keine Beschädigungen kommt. Wenn man es richtig macht. Hierzu Bieten wir im Folgenden Pflege und Nachsorge Intervalle an um denn Zustand des Lackes und der Konservierung, wenn sie diese mit gebucht haben, zu Checken und ggf. zu erneuern und zu verlängern. Nur dann geben wir auch ein Firmen eigene Gewährleistung. Zudem Bieten Wir Frühjahres und Winterchecks an, um die Fahrzeuge auf die bevorstehende Jahreszeit fit zu machen. Des weiteren können Sie, wenn Sie irgendwelche Fragen haben sich jeder Zeit melden.

Ansonsten Zeigen wir Ihnen auf den nächsten Seiten was man für eine Vernünftige Handwäsche alles braucht und wie genau man vorgehen sollte, was zu beachten ist und was man zusätzlich tun kann, um die Optimalen Standzeit Ihrer Konservierung rauszuholen und Sie auch lange Spaß mit Ihrem Fahrzeug haben.

# EINKAUFLISTE ZUR HANDWÄSCHE UND PFLEGE:

## Eimer:

Empfehlenswert ist es, weiße Eimer zu verwenden, weil man hier die Schmutzansammlung am ehesten sieht und das Wasser rechtzeitig wechseln kann. Entweder kauft man sich für ein paar Euro herkömmliche weiße Eimer oder für rund 30 EUR sogenannte Profi-Eimer mit einem speziellen Einsatz, der das Aufwirbeln von Schmutz verhindert. (Solche Profi-Eimer können Sie auch bei uns von der Marke Work-Stuff erwerben.)

## Shampoo:

Bei der Fahrzeugwäsche empfiehlt es sich auf jeden Fall, ein gut aufschäumendes und Schmutzlösendes Shampoo zu verwenden. Aufschäumend deswegen, weil hier der Schmutz optimal „eingefangen“ und somit lackschonend entfernt werden kann. Zudem bildet sich zwischen dem Lack und dem Waschtexil ein Gleitfilm, der ein Kratzen auf der Oberfläche verhindern bzw. minimieren soll. Das Servfaces Concentrate Shampoo ist ideal dafür geeignet da es zum einen pH-Neutral ist und zum anderen den Glanz wieder Ideal auffrischt. Außerdem ist es höchst ergiebig, Sparsam und duftet wunderbar. Es funktionieren natürlich auch andere Shampoos sehr gut jedoch haben wir mit diesem Produkt einfach die besten Erfahrungen gemacht. Was hierbei nur zu beachten ist, wäre das dass Shampoo pH-Neutral ist, gut schäumt und denn Schmutz ordentlich löst. Bitte kein einfaches Spülmittel aus dem Haushalt verwenden!

## Waschhandschuh:

Der Waschhandschuh ist das Gegenteil einer verschmutzten SB-Waschbürste: Er ist weich, kratzt nicht und schont den Lack, indem die Schmutzpartikel nach innen transportiert werden und so den Lack nicht verkratzen können. Ein Sehr guter Waschhandschuh ist der Microfieber Madness Incredimit oder der Servfaces Wash Mitt, beide überzeugen mit ihren Fasern und Haltbarkeit.

## Trockentuch:

Früher hieß es immer: „Den Lack nach dem Waschen schön abledern!“ Allerdings verstehe ich nicht, warum das damals so beliebt war. Ein Leder ist zwar saugstark, aber leider nicht besonders lackschonend. Heutzutage verwendet man ein möglichst großes und saugstarkes Microfasertuch mit in sich gedrehten Fasern, die extrem viel Wasser aufsaugen können. Hier ist zu beachten, desto höher die GSM Zahl, umso saugfähiger ist das Tuch. Aus diesem Grund verwenden wir bei c.s.m das Viamontis Dry Towel Max 2.0 mit 1600GSM welches mehr als 3,5l Wasser aufnehmen kann.

## Zusätzlich:

Können Sie für die Reinigung der Felgen eine sogenannte Felgenbürste mit dem dazu gehörigen Felgenreiniger benutzen hierbei empfiehlt es sich aber ebenfalls einen pH-Neutralen Reiniger zu verwenden, um eventuelle Schäden an den Felgen zu verhindern. Das gleich gilt für ein zusätzlichen Insekten-Entferner dieser sollte auch pH-Neutral sein.

## Microfasertücher und Detailer:

Zur Pflege nach dem Waschen und um den Glanz sowohl als auch die Standzeit zu erhalten, brauchen Sie in der Regel 2 gute, sehr weiche Microfasertücher und die passende Detailer-Sprühversiegelung. Wir empfehlen Microfasertücher mit einem GSM Wert von 600-900 mit weichen längeren Fasern. An Detailer gibt es zum einen, welches ich auch an meinen Privaten Auto verwende, dem Servfaces 3in One Detailer-Spray und zum anderem, ebenfalls von Servfaces das Hydro Seal oder das Hybrid Spray Wax. Es funktionieren natürlich auch andere Detailer jedoch sollte man den benutzen von der Marke die Konservierung ist.

Alle hier aufgeführten Produkte können Sie auch bei uns direkt im Shop erwerben!!!

# WASCHANLEITUNG:

Vorab bevor wir euch erklären wie man sein Auto richtig wäscht. Bitte wenn Sie in eine SB-Waschbox fahren sollten, da Sie keine andere Möglichkeit haben, bitte benutzen Sie nicht die dort verfügbaren Waschbürsten oder andere Utensilien außer den Hochdruckreiniger und sonst ausschließlich nur die Produkte, die Sie selbst haben und regelmäßig reinigen! Denn auch hierbei gilt das gleiche wie bei der Waschstraße, zum einen der durch die Bürste entstehende Abrieb und zum anderen, die vor Verschmutzung durch andere Benutzer.

Zuerst sollte das Fahrzeug mit einem Hochdruckreiniger vorgereinigt werden. Wichtig ist dabei, den Strahl nicht zu nahe auf die Lackoberfläche zu halten, um zum Beispiel Fliegenreste und ähnliche Verschmutzungen „wegzukärchern“. Bitte drauf achten immer einen mindest Abstand von 30cm zur Oberfläche zu halten.

Weiter geht es mit der Zwei-Eimer-Methode. Du erinnerst dich an die Eimer, die wir schon auf der Einkaufsliste erwähnt hatten? Oder eben an den besagten Profi-Eimer mit dem Anti-schmutzaufwirbler-Einsatz? Auch davon benötigst du natürlich zwei Stück.

Den ersten Eimer befüllst du nun mit klarem, warmem Wasser. Bitte kein kaltes Wasser verwenden, da sich Schmutz mit warmem Wasser einfach besser lösen lässt. Dieser Eimer wird später der Schmutzeimer. Der zweite Eimer wird ebenfalls mit warmem Wasser befüllt, und als Zusatz mit dem Auto Shampoo deiner Wahl befüllt.

Weiche nun den Waschhandschuh im Shampoo-Eimer ein und beginne, das Fahrzeug von oben nach unten zu waschen. Also vom Dach runter zu den Scheiben, dann die Haube und die Seiten, zum Schluss sind die Felgen dran. Hierbei gilt es zu beachten, dass von der weniger verschmutzten, zur am meisten verschmutzten Stelle gewaschen wird. Zwischendurch spüle den Waschhandschuh immer wieder in dem Eimer mit dem klaren Wasser aus und tauche ihn dann wieder in den Schaum-Eimer und schäume weiter ein.

Während des Waschens bitte darauf achten dass der Schaum an den schon gewaschenen Stellen nicht antrocknet, deshalb zwischendurch immer mit klarem Wasser abspülen.

Nach der Handwäsche wird das ganze Fahrzeug mit klarem Wasser abgespült. Nun ist es wichtig darauf zu achten, dass alle Schaumreste komplett heruntergespült werden. Klar gespült wird mit osmotisiertem Wasser, dieses ist entkalkt und gereinigt und trocknet fleckenfrei ab. Meist ist es an den SB-Waschstationen mit „Glanzspülen“ gekennzeichnet.

Zu guter Letzt geht's noch mit dem Mikrofaser-trockentuch ans „Abtrocknen“ des Fahrzeugs. Auch hier wieder von oben nach unten und drauf achten dass das Tuch nicht auf den Boden kommt und zum abtrocknen der Felgen bitte andere Tücher benutzen, genau wie für die Einstiege. Das Auto sollte jetzt wieder in einem Top Zustand da stehen.

Wer sein Auto oder und auch seine Versiegelung noch Pflegen, Schützen und die Standzeit verlängern möchte. Der sollte nach dem Abtrocknen eine Detailer Sprühversiegelung auf sein Fahrzeug auf bringen. Dies ist ganz simpel. Einfach den Detailer mit 1-3 Spritzer auf ein beliebiges Bauteil sprühen, mit einem von den in der Einkaufsliste erwähnten Microfasertüchern auf dem Bauteil verteilen und mit dem Zweiten Microfasertuch locker und leicht aus Polieren, bis keine Rückstände mehr zu sehen sind. Dies wiederholen Sie dann Bauteil für Bauteil. Hier bei ist aber zu beachten dass der Detailer nicht in der Sonne verarbeitet werden darf. Sie können ab ihn aber zumeist auch auf schein, Gummis und kunststoffteile mit verwenden.

# PREISLISTE ZUBEHÖR:

- Wascheimer inkl. Sieb und Deckel (Work Stuff) 28,85€
- Waschhandschuh (Servfaces Wash Mitt) 15,50€
- Trockentuch (Viamontis Drying Towel Max 2.0) 22,50€
- Shampoo (Servfaces Wash Concentrate) 17,90€
- Detailer (Servfaces 3inOne) 15,90€
- Microfasertuch (APS 900GSM 40\*40cm) stk. 6,49€
- Felgenbürste (Blue Pineapple) 18,79€
- Felgenreiniger (Servfaces Rims&Dust cleaner) 9,90€
- Insekten-Entferner (Servfaces Insect remover) 6,90€

Des weiteren können sämtliche Artikel wonach Sie suchen, auf Anfrage bei uns bestellt werden!!!





VIELEN DANK FÜR IHR  
VERTRAUEN

Ihre Zufriedenheit liegt uns am Herzen!

Bei Interesse oder Fragen jeglicher Art und Termin Vergabe:

Tel.: 01573/1660490

 Facebook.com/carstudiomuensterland

 Car\_studio\_muensterland

E-Mail: [info@carstudiomuensterland.de](mailto:info@carstudiomuensterland.de)

[www.carstudiomuensterland.de](http://www.carstudiomuensterland.de)